

Результаты ВПР по русскому языку в 4 классах ОУ Московского района города Санкт-Петербурга

Оглавление

Статистика по отметкам (%)	2
Распределение первичных баллов	5
Выполнения заданий	6
Выполнение заданий группами учащихся по уровню подготовки	9
Достижение требований ФГОС НОО	10

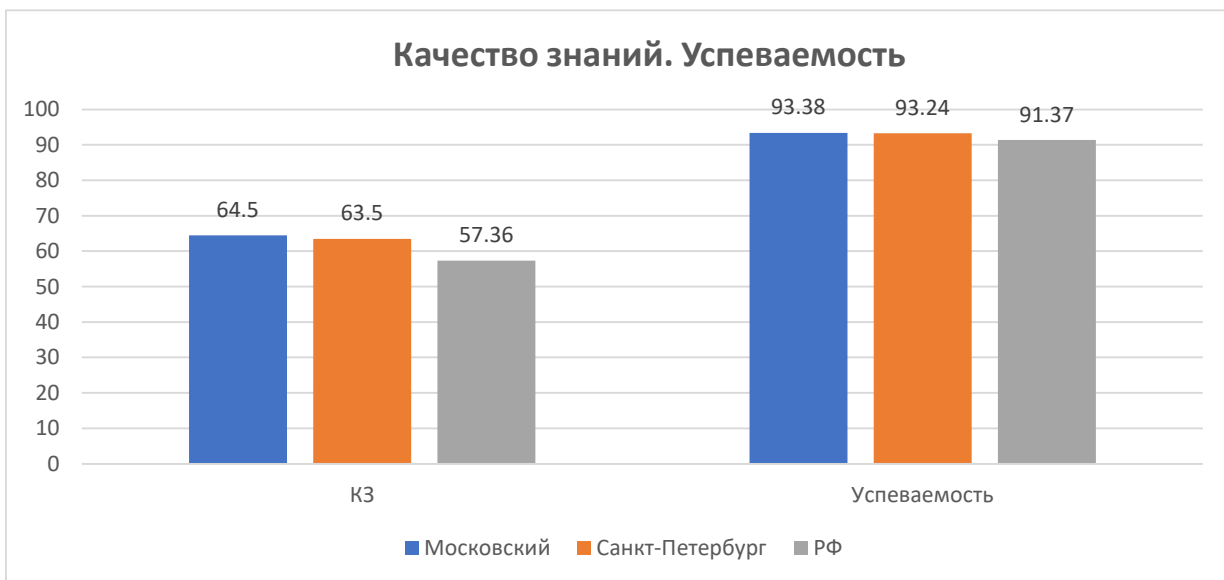
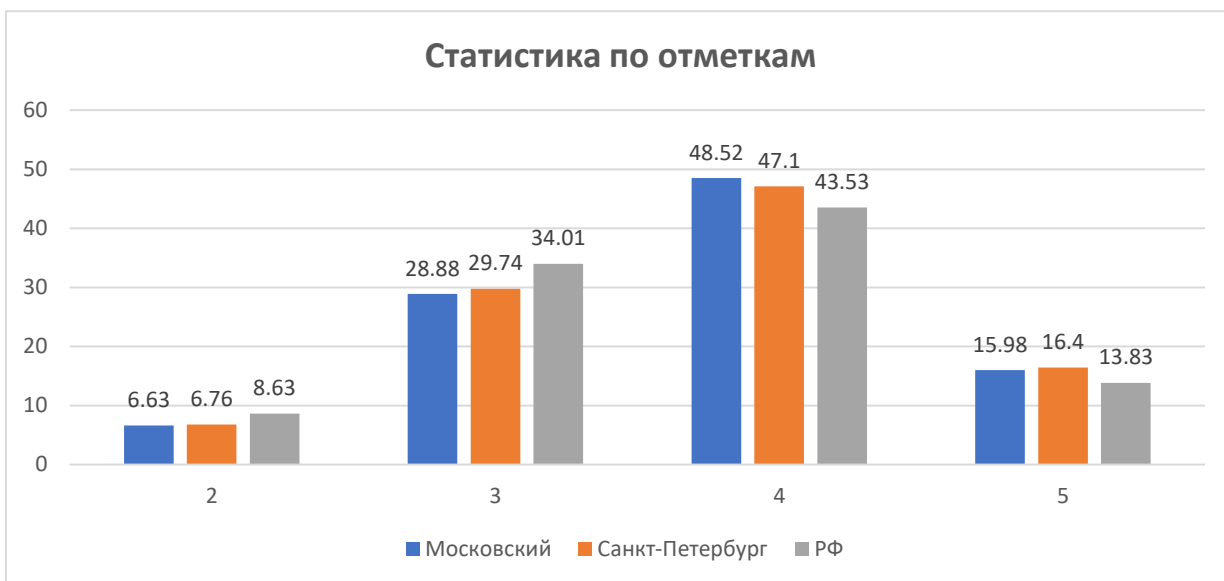
Во всероссийской проверочной работе по русскому языку для 4 классов приняли участие 36 ОУ района, всего 2566 учащихся.

Статистика по отметкам (%)

Результаты по ОУ ВПР

№ п/п	Наименование ОУ	Кол-во уч-ков	% "2"	% "3"	% "4"	% "5"	% КЗ	% Успеваемость
1	ГБОУ СОШ №485	25	20	20	48	12	60	80
2	ГБОУ лицей №373	112	1,79	17,86	57,14	23,21	80,35	98,21
3	ГБОУ СОШ №643	72	15,28	31,94	50	2,78	52,78	84,72
4	ГБОУ СОШ №1	54	0	14,81	55,56	29,63	85,19	100
5	ГБОУ Морская школа	81	9,88	33,33	46,91	9,88	56,79	90,12
6	ГБОУ СОШ №351	108	12,04	38,89	41,67	7,41	49,08	87,97
7	ГБОУ СОШ №353	31	6,45	25,81	54,84	12,9	67,74	93,55
8	ГБОУ СОШ №354	52	23,08	36,54	30,77	9,62	40,39	76,93
9	ГБОУ СОШ №355	46	23,91	39,13	34,78	2,17	36,95	76,08
10	ГБОУ СОШ №356	100	5	21	51	23	74	95
11	ГБОУ СОШ №358	87	8,05	25,29	55,17	11,49	66,66	91,95
12	ГБОУ СОШ №362	110	11,82	37,27	43,64	7,27	50,91	88,18
13	ГБОУ лицей №366	80	0	8,75	71,25	20	91,25	100
14	ГБОУ СОШ №371	72	0	34,72	34,72	30,56	65,28	100
15	ГБОУ СОШ №372	57	3,51	21,05	45,61	29,82	75,43	96,48
16	ГБОУ СОШ №484	62	8,06	50	37,1	4,84	41,94	91,94
17	ГБОУ СОШ №489	115	0	16,52	46,09	37,39	83,48	100
18	ГБОУ СОШ №495	39	2,56	25,64	43,59	28,21	71,8	97,44
19	ГБОУ СОШ №496	52	15,38	50	26,92	7,69	34,61	84,61
20	ГБОУ СОШ №507	4	0	75	25	0	25	100
21	ГБОУ СОШ №508	78	15,38	26,92	44,87	12,82	57,69	84,61
22	ГБОУ СОШ №510	44	0	22,73	63,64	13,64	77,28	100,01
23	ГБОУ СОШ №519	80	0	28,75	62,5	8,75	71,25	100
24	ГБОУ гимназия №524	139	0	24,46	57,55	17,99	75,54	100
25	ГБОУ СОШ №525	186	9,14	30,65	47,85	12,37	60,22	90,87
26	ГБОУ гимназия №526	75	0	8	69,33	22,67	92	100
27	ГБОУ СОШ №536	50	4	28	54	14	68	96
28	ГБОУ СОШ №537	81	6,17	41,98	43,21	8,64	51,85	93,83
29	ГБОУ СОШ №543	79	11,39	51,9	34,18	2,53	36,71	88,61
30	ГБОУ СОШ №544	135	5,19	33,33	47,41	14,07	61,48	94,81
31	ГБОУ СОШ №594	49	2,04	28,57	40,82	28,57	69,39	97,96
32	НОУ "Частная образовательная школа "Студиум"	7	0	28,57	42,86	28,57	71,43	100
33	ЧОУ СОШ «Гимназия «Северная Венеция»	3	0	33,33	33,33	33,33	66,66	99,99
34	ГБОУ СОШ №376	97	9,28	39,18	48,45	3,09	51,54	90,72

№ п/п	Наименование ОУ	Кол-во уч-ков	% "2"	% "3"	% "4"	% "5"	% КЗ	% Успеваемость
35	ГБОУ СОШ №684	91	3,3	12,09	47,25	37,36	84,61	96,7
36	ОЧУ «Свято-Владимирская школа».	13	0	23,08	53,85	23,08	76,93	100,01
	Московский	2566	6,63	28,88	48,52	15,98	64,5	93,38
	Санкт-Петербург	46382	6,76	29,74	47,1	16,4	63,5	93,24
	РФ	1383320	8,63	34,01	43,53	13,83	57,36	91,37



Гистограмма соответствия отметок за выполненную работу и отметок по журналу



Таблица соответствия отметок за выполненную работу и отметок по журналу

	Количество уч.	%
Понизили (Отметка < Отметка по журналу) %	815	31,97
Подтвердили (Отметка = Отметке по журналу) %	1401	54,96
Повысили (Отметка > Отметка по журналу) %	333	13,06
Всего:	2566	100

Распределение первичных баллов

Максимальный первичный балл: 38



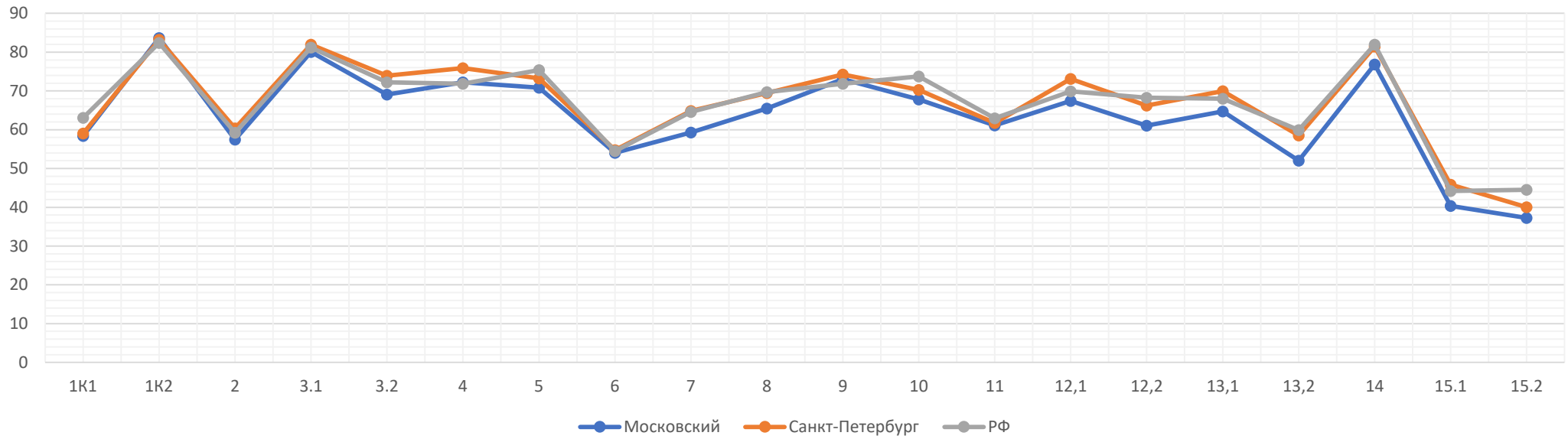
Выполнения заданий

Средний процент выполнения заданий по ОУ в % от числа участников

Группы участников	Кол-во уч-ков	1К1	1К2	2	3.1	3.2	4	5	6	7	8	9	10	11	12	12	13	13	14	15.1	15.2
		4	3	3	1	3	2	1	2	3	2	1	1	2	1	2	1	2	1	2	1
ГБОУ СОШ №485	25	77	78,7	60	60	56	74	80	50	66,7	72	48	60	40	48	56	64	40	44	36	20
ГБОУ лицей №373	112	75,7	88,7	80,1	83	72,9	93,3	95,5	60,3	55,7	64,3	43,8	88,4	75,5	67	92,4	67,9	79,9	85,7	38,4	42
ГБОУ СОШ №643	72	62,5	86,6	43,5	76,4	71,3	55,6	70,8	41	59,3	60,4	63,9	51,4	42,4	65,3	63,9	61,1	53,5	69,4	36,1	22,2
ГБОУ СОШ №1	54	81,5	96,3	78,4	77,8	61,7	81,5	75,9	63,9	73,5	82,4	83,3	98,2	78,7	77,8	77,8	77,8	48,2	87	59,3	77,8
ГБОУ Морская школа	81	39,2	65,4	51,9	77,8	73,7	82,7	74,1	60,5	49,4	58,6	75,3	85,2	66,1	77,8	58	79	66,1	85,2	44,4	63
ГБОУ СОШ №351	108	44,2	78,4	41,1	72,2	54,9	62,5	70,4	71,3	74,7	86,1	67,6	92,6	25	56,5	54,6	60,2	46,3	75	39,4	37
ГБОУ СОШ №353	31	71,8	93,6	86	83,9	51,6	59,7	87,1	46,8	33,3	46,8	80,7	87,1	75,8	67,7	69,4	61,3	56,5	80,7	59,7	54,8
ГБОУ СОШ №354	52	58,7	78,2	47,4	78,9	64,1	74	42,3	35,6	53,2	46,2	59,6	42,3	53,9	61,5	59,6	61,5	39,4	59,6	31,7	36,5
ГБОУ СОШ №355	46	30,4	95,7	46,4	71,7	54,4	34,8	54,4	37	47,1	63	60,9	67,4	29,4	41,3	65,2	47,8	40,2	80,4	31,5	21,7
ГБОУ СОШ №356	100	63,3	83,3	62,3	63	81,7	73,5	70	66	67,7	75	88	93	67	75	52	82	58	89	69,5	68
ГБОУ СОШ №358	87	68,4	83,1	65,1	85,1	79,3	85,1	58,6	63,2	57,9	60,3	58,6	74,7	66,7	66,7	73	41,4	54	73,6	38,5	16,1
ГБОУ СОШ №362	110	54,8	76,7	36,4	79,1	43,9	66,4	76,4	68,6	68,2	67,7	82,7	64,6	47,7	51,8	68,6	60,9	46,8	85,5	51,4	65,5
ГБОУ лицей №366	80	81,9	94,2	95,4	100	97,1	93,8	85	49,4	53,3	77,5	71,3	53,8	79,4	93,8	88,1	75	69,4	97,5	18,1	41,3
ГБОУ СОШ №371	72	71,9	88,9	76,9	93,1	84,3	72,9	88,9	50	51,9	60,4	63,9	81,9	66	73,6	70,8	73,6	77,8	77,8	48,6	55,6
ГБОУ СОШ №372	57	69,7	98,3	48	84,2	84,2	36	89,5	71,9	64,3	79	57,9	91,2	89,5	91,2	85,1	82,5	71,9	75,4	33,3	57,9
ГБОУ СОШ №484	62	61,7	85	40,9	66,1	68,3	73,4	62,9	26,6	62,9	69,4	62,9	35,5	41,9	74,2	59,7	69,4	52,4	85,5	28,2	40,3
ГБОУ СОШ №489	115	79,1	87,5	75,9	78,3	67	77,4	87,8	72,2	83,8	85,7	91,3	85,2	86,1	73,9	81,3	65,2	67,8	90,4	62,6	58,3
ГБОУ СОШ №495	39	70,5	89,7	59,8	87,2	70,1	91	71,8	75,6	75,2	79,5	87,2	69,2	57,7	76,9	85,9	71,8	69,2	79,5	44,9	48,7
ГБОУ СОШ №496	52	53,9	66,7	57,1	63,5	75	58,7	46,2	45,2	54,5	57,7	65,4	63,5	35,6	73,1	42,3	44,2	30,8	78,9	39,4	36,5
ГБОУ СОШ №507	4	56,3	91,7	25	50	8,33	62,5	75	0	66,7	75	75	50	75	25	37,5	25	37,5	100	0	25
ГБОУ СОШ №508	78	53,9	77,4	60,3	74,4	62,8	76,3	70,5	57,1	62	64,1	75,6	66,7	70,5	42,3	38,5	61,5	39,7	74,4	53,9	34,6
ГБОУ СОШ №510	44	84,1	90,2	43,2	79,6	73,5	87,5	72,7	51,1	65,2	86,4	90,9	75	69,3	56,8	72,7	36,4	64,8	93,2	52,3	63,6
ГБОУ СОШ №519	80	63,8	84,6	67,9	86,3	78,3	55	73,8	46,9	64,2	67,5	83,8	55	72,5	68,8	67,5	56,3	55,6	82,5	62,5	60
ГБОУ гимназия №524	139	70,3	87,1	77,9	94,2	72,4	65,5	82,7	54,3	68,6	74,8	62,6	82	59	84,9	81,3	87,8	76,6	78,4	57,2	54

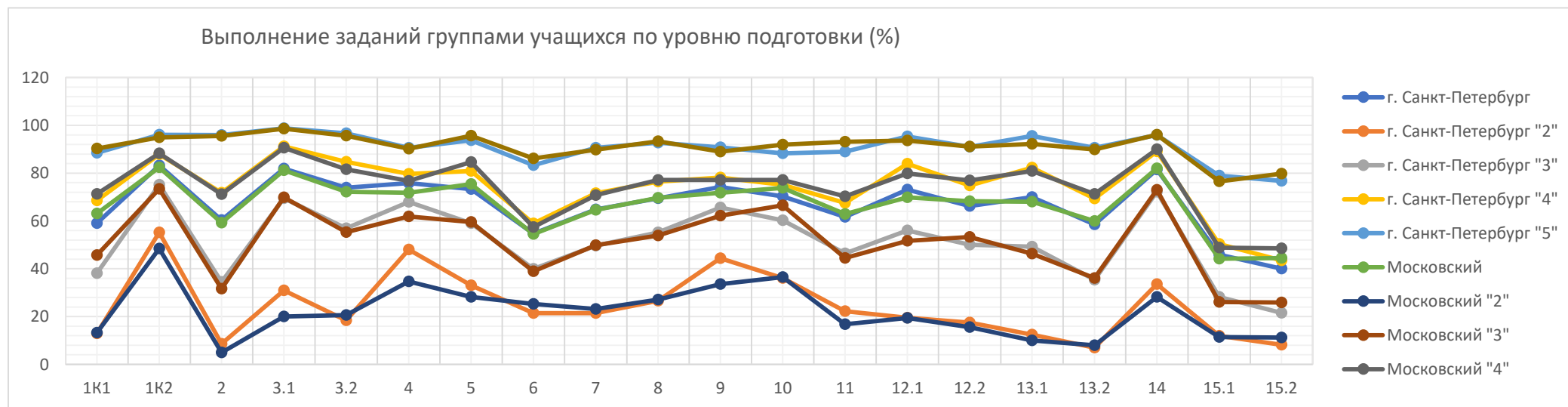
Группы участников	Кол-во уч-ков	1К1	1К2	2	3.1	3.2	4	5	6	7	8	9	10	11	12	12	13	13	14	15.1	15.2
		4	3	3	1	3	2	1	2	3	2	1	1	2	1	2	1	2	1	2	1
ГБОУ СОШ №525	186	46,4	71,5	52,5	73,1	71,5	65,1	71,5	41,1	70,1	78,5	71,5	76,9	73,4	76,9	66,1	80,1	66,4	86,6	36	40,9
ГБОУ гимназия №526	75	83,3	73,8	83,1	97,3	92,9	70,7	100	42	66,2	78,7	84	82,7	84,7	88	82	90,7	88,7	94,7	51,3	22,7
ГБОУ СОШ №536	50	62,5	86,7	68,7	82	84	80	72	52	41,3	65	78	70	77	62	81	64	68	84	30	26
ГБОУ СОШ №537	81	67	72,8	33,7	85,2	57,6	66,7	76,5	67,3	71,2	61,7	77,8	75,3	45,7	82,7	65,4	76,5	56,2	77,8	24,7	40,7
ГБОУ СОШ №543	79	63,6	82,7	27	79,8	70	48,7	57	47,5	54,4	61,4	79,8	79,8	52,5	57	38	48,1	24,1	78,5	31,7	34,2
ГБОУ СОШ №544	135	60,7	85,4	52,4	87,4	78	91,5	74,1	53,7	78	55,9	70,4	49,6	50	66,7	63,3	71,1	64,4	83,7	40	32,6
ГБОУ СОШ №594	49	60,2	57,1	88,4	87,8	78,9	92,9	83,7	39,8	61,2	66,3	67,4	87,8	84,7	79,6	76,5	85,7	66,3	89,8	53,1	38,8
НОУ "Частная образовательная школа "Студиум"	7	71,4	100	81	100	81	64,3	85,7	57,1	90,5	64,3	71,4	85,7	57,1	42,9	78,6	57,1	78,6	71,4	50	28,6
ЧОУ СОШ «Гимназия «Северная Венеция»	3	83,3	66,7	77,8	100	77,8	66,7	100	83,3	88,9	100	100	66,7	66,7	66,7	83,3	66,7	83,3	66,7	50	66,7
ГБОУ СОШ №376	97	52,3	79	40,9	82,5	84,2	62,4	79,4	46,9	61,2	60,3	53,6	61,9	56,2	53,6	63,4	54,6	50,5	79,4	29,9	35,1
ГБОУ СОШ №684	91	67,9	89,7	63,7	89	81	77,5	81,3	59,3	81	86,3	90,1	85,7	81,3	78	79,1	68,1	73,1	80,2	68,1	61,5
ОЧУ «Свято-Владимирская школа».	13	71,2	94,9	53,9	92,3	74,4	88,5	76,9	73,1	66,7	76,9	61,5	92,3	53,9	92,3	61,5	84,6	57,7	92,3	42,3	23,1
РФ	1383320	58,4	83,6	57,4	80	69,1	72,3	70,8	54,1	59,3	65,5	73,1	67,8	61,1	67,5	61,1	64,7	52	76,9	40,4	37,3
Санкт-Петербург	46382	59	83,2	60,4	81,9	73,9	75,9	73,3	54,7	64,8	69,4	74,2	70,3	61,7	73,1	66,3	69,9	58,5	81,5	45,9	40
Московский	2566	63,1	82,4	59,3	81,2	72,2	71,8	75,4	54,5	64,6	69,7	71,8	73,8	62,9	69,9	68,3	68	59,9	82	44,2	44,5

Средний процент выполнения заданий



Выполнение заданий группами учащихся по уровню подготовки

Группы участников	Кол-во участников	1К1	1К2	2	3,1	3,2	4	5	6	7	8	9	10	11	12	12	13	13	14	15	15
		1	1	2	1	1	1	1	1	1	1	2	1	1	2	2	2	2	2	2	2
РФ	1383320	58,4	83,6	57,4	80	69,1	72,3	70,8	54,1	59,3	65,5	73,1	67,8	61,1	67,5	61,1	64,7	52	76,9	40,4	37,3
г. Санкт-Петербург	46382	59	83,2	60,4	81,9	73,9	75,9	73,3	54,7	64,8	69,4	74,2	70,3	61,7	73,1	66,3	69,9	58,5	81,5	45,9	40
Московский	2566	63,1	82,4	59,3	81,2	72,2	71,8	75,4	54,5	64,6	69,7	71,8	73,8	62,9	69,9	68,3	68	59,9	82	44,2	44,5
Ср.% вып. уч. гр. баллов 2	170	13,2	48,4	4,9	20	20,6	34,7	28,2	25,3	23,1	27,1	33,5	36,5	16,8	19,4	15,6	10	7,94	28,2	11,5	11,2
Ср.% вып. уч. гр. баллов 3	741	45,7	73,4	31,6	69,9	55,3	61,9	59,5	38,9	49,8	53,9	62,2	66,5	44,5	51,7	53,2	46,3	36,1	73	26,1	25,9
Ср.% вып. уч. гр.баллов 4	1245	71,3	88,3	71,2	90,6	81,6	76,8	84,7	57,4	70,8	77,2	77,1	77,2	70,2	79,8	76,9	80,9	71,3	90	48,8	48,5
Ср.% вып. уч. гр. баллов 5	410	90,3	95	95,5	98,5	95,7	90,2	95,6	86,1	89,8	93,3	89	92	93,2	93,7	91,1	92,2	89,9	96,1	76,6	79,8



Достижение требований ФГОС НОО

Проверяемый элемент содержания/ требования к уровню подготовки выпускников	Средний % выполнения			
	Макс балл	Московский	СПб	РФ
	38	2566 уч.	46382 уч.	1383320 уч.
1К1. Умение писать текст под диктовку, соблюдая в практике письма изученные орфографические и пунктуационные нормы. Писать под диктовку тексты в соответствии с изученными правилами правописания; проверять предложенный текст, находить и исправлять орфографические и пунктуационные ошибки. Осознавать место возможного возникновения орфографической ошибки; при работе над ошибками осознавать причины появления ошибки и определять способы действий, помогающие предотвратить ее в последующих письменных работах	4	59,01	63,10	58,42
1К2. Умение писать текст под диктовку, соблюдая в практике письма изученные орфографические и пунктуационные нормы. Писать под диктовку тексты в соответствии с изученными правилами правописания; проверять предложенный текст, находить и исправлять орфографические и пунктуационные ошибки. Осознавать место возможного возникновения орфографической ошибки; при работе над ошибками осознавать причины появления ошибки и определять способы действий, помогающие предотвратить ее в последующих письменных работах	3	83,21	82,40	83,64
2. Умение распознавать однородные члены предложения. Выделять предложения с однородными членами	3	60,36	59,25	57,43
3.1. Умение распознавать главные члены предложения. Находить главные и второстепенные (без деления на виды) члены предложения	1	81,92	81,22	80,04
3.2. Умение распознавать части речи. Распознавать грамматические признаки слов; с учетом совокупности выявленных признаков (что называет, на какие вопросы отвечает, как изменяется) относить слова к определенной группе основных частей речи	3	73,94	72,23	69,1
4. Умение распознавать правильную орфоэпическую норму. Соблюдать нормы русского литературного языка в собственной речи и оценивать соблюдение этих норм в речи собеседников (в объеме представленного в учебнике материала)	2	75,86	71,84	72,26
5. Умение классифицировать согласные звуки. Характеризовать звуки русского языка: согласные звонкие/глухие	1	73,26	75,41	70,82
6. Умение распознавать основную мысль текста при его письменном предъявлении; адекватно формулировать основную мысль в письменной форме, соблюдая нормы построения предложения и словоупотребления. Определять тему и главную мысль текста	2	54,73	54,52	54,06

Проверяемый элемент содержания/ требования к уровню подготовки выпускников	Средний % выполнения			
	Макс балл	Московский	СПб	РФ
	38	2566 уч.	46382 уч.	1383320 уч.
7. Умение составлять план прочитанного текста (адекватно воспроизводить прочитанный текст с заданной степенью свернутости) в письменной форме, соблюдая нормы построения предложения и словоупотребления. Делить тексты на смысловые части, составлять план текста	3	64,82	64,61	59,3
8. Умение строить речевое высказывание заданной структуры (вопросительное предложение) в письменной форме по содержанию прочитанного текста. Задавать вопросы по содержанию текста и отвечать на них, подтверждая ответ примерами из текста	2	69,44	69,70	65,47
9. Умение распознавать значение слова; адекватно формулировать значение слова в письменной форме, соблюдая нормы построения предложения и словоупотребления. Определять значение слова по тексту	1	74,24	71,82	73,06
10. Умение подбирать к слову, близкие по значению слова. Подбирать синонимы для устранения повторов в тексте	1	70,25	73,77	67,82
11. Умение классифицировать слова по составу. Находить в словах с однозначно выделяемыми морфемами окончание, корень, приставку, суффикс	2	61,72	62,92	61,11
12.1. Умение распознавать имена существительные в предложении, распознавать грамматические признаки имени существительного. Распознавать грамматические признаки слов, с учетом совокупности выявленных признаков относить слова к определенной группе основных частей речи / Проводить морфологический разбор имен существительных по предложенному в учебнике алгоритму; оценивать правильность проведения морфологического разбора; находить в тексте предлоги с именами существительными, к которым они относятся	1	73,14	69,91	67,45
12.2. Умение распознавать имена существительные в предложении, распознавать грамматические признаки имени существительного. Распознавать грамматические признаки слов, с учетом совокупности выявленных признаков относить слова к определенной группе основных частей речи / Проводить морфологический разбор имен существительных по предложенному в учебнике алгоритму; оценивать правильность проведения морфологического разбора; находить в тексте предлоги с именами существительными, к которым они относятся	2	66,26	68,28	61,05
13.1. Умение распознавать имена прилагательные в предложении, распознавать грамматические признаки имени прилагательного. Распознавать грамматические признаки слов, с учетом совокупности выявленных признаков относить слова к определенной группе основных частей речи / Проводить морфологический разбор имен прилагательных по предложенному в учебнике алгоритму, оценивать правильность проведения морфологического разбора	1	69,94	68,00	64,74

Проверяемый элемент содержания/ требования к уровню подготовки выпускников	Макс балл	Средний % выполнения		
		Московский	СПб	РФ
	38	2566 уч.	46382 уч.	1383320 уч.
13.2. Умение распознавать имена прилагательные в предложении, распознавать грамматические признаки имени прилагательного. Распознавать грамматические признаки слов, с учетом совокупности выявленных признаков относить слова к определенной группе основных частей речи / Проводить морфологический разбор имен прилагательных по предложенному в учебнике алгоритму, оценивать правильность проведения морфологического разбора	2	58,54	59,92	52,04
14. Умение распознавать глаголы в предложении. Распознавать грамматические признаки слов, с учетом совокупности выявленных признаков относить слова к определенной группе основных частей речи	1	81,46	81,96	76,85
15.1. Умение на основе данной информации и собственного жизненного опыта обучающихся определять конкретную жизненную ситуацию для адекватной интерпретации данной информации, соблюдая при письме изученные орфографические и пунктуационные нормы. Интерпретация содержащейся в тексте информации	2	45,87	44,23	40,35
15.2. Умение на основе данной информации и собственного жизненного опыта обучающихся определять конкретную жизненную ситуацию для адекватной интерпретации данной информации, соблюдая при письме изученные орфографические и пунктуационные нормы. Интерпретация содержащейся в тексте информации	1	40,03	44,51	37,27

